

**NUEVOS
COLORES**

PAPELES TERMOMOVIRANTES

Línea de papeles a los que se le puede aplicar calor y conseguir una diferencia tonal. Se pueden utilizar para la realización de rótulos, marcos, dibujos etc. Papeles muy resistentes de colores y texturas variadas. Son apropiados para las guardas de color cuando queremos que sean sin dibujos. También se pueden utilizar para la realización de cajas. Disponemos de cinco texturas diferentes.



KHEPERA.

120 gr. 102 x 76 cms. Papel satinado con apariencia de algodón. 15 Colores



KHEPERA

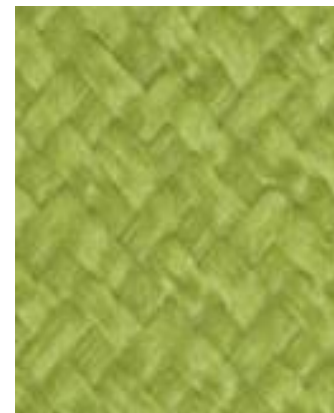
MADERA. Papel satinado con apariencia de madera. 130 gr. 5 colores



YUTA. 130 gr. 102 x 76 cms. Papel con gofrado de espiga. 6 Colores



CANVAS. 130 gr. 102 x 76 cms. Papel con gofrado de arpillera. 8 Colores



RAPHIA. 130 gr. 102 x 76 cms. Papel con gofrado trenzado. 10 Colores

KHEPERA 120 gr. 102x 76 cm. 3,15 €



R: 8812
Beige



R: 8030
Marrón
Medio



R: 8032
Marrón
Claro



R: 8031
Marrón
Oscuro



R: 8033 Gris
Verdoso



R: 8034
Verde



R: 12609
Azul Claro



R: 8035
Azul



R: 8036 Azul
Marino



R: 4819
Granate



R: 13882
Rojo



R: 8037
Gris Oscuro



R: 12611
Rosa

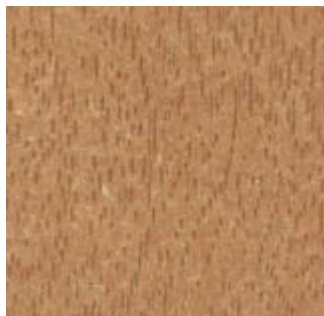


R: 12613
Amarillo



R: 12610
Naranja

KHEPERA MADERA 130 gr. 102x 76 cm. 3,15 €



R: 4694 Marrón claro



R: 4696 Rojo teja



R: 5558 Marrón medio



R: 4697 Marrón oscuro



R: 8029 Beige

YUTA

130 gr. 102x 76 cm. 3,50 €



**R: 5937 Rojo
Oscuro**



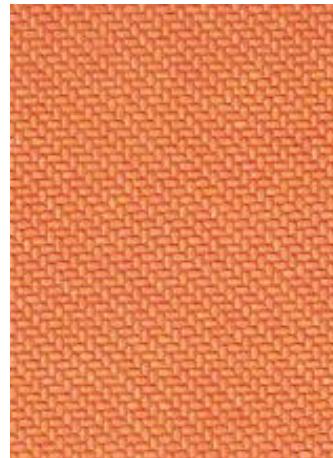
**R: 5945 Marrón
Oscuro**



**R. 8041 Azul
Marino**



R: 5936 Rosa



R: 5941 Naranja



R: 5939 Azul

CANVAS

130 gr. 102x 76 cm. 3,80 €



R: 9348 Marfil



R: 8047 Marrón



R: 8051 Rosa



R: 8049 Gris



R: 8046 Verde



R: 8050 Beige



R: 8045 Rojo



**R: 8048 Azul
Claro**

RAPHIA

130 gr. 102x 76 cm. 3,15 €



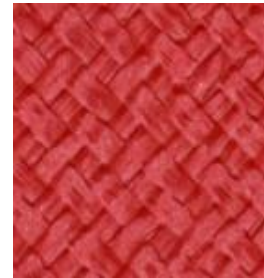
**R: 5927 Marrón
Claro**



**R: 5929 Marrón
Oscuro**



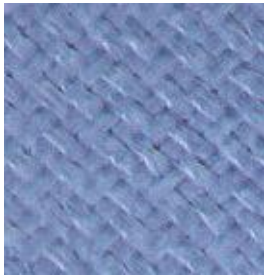
R: 5926 Beige



**R: 5935
Rojo**



R: 5930 Naranja



**R: 5934 Azul
Medio**



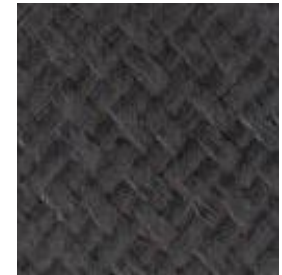
**R: 8799 Verde
Claro**



**R: 8059 Verde
Oscuro**



**R: 8972
Gris Claro**



**R: 8061 Gris
Oscuro**